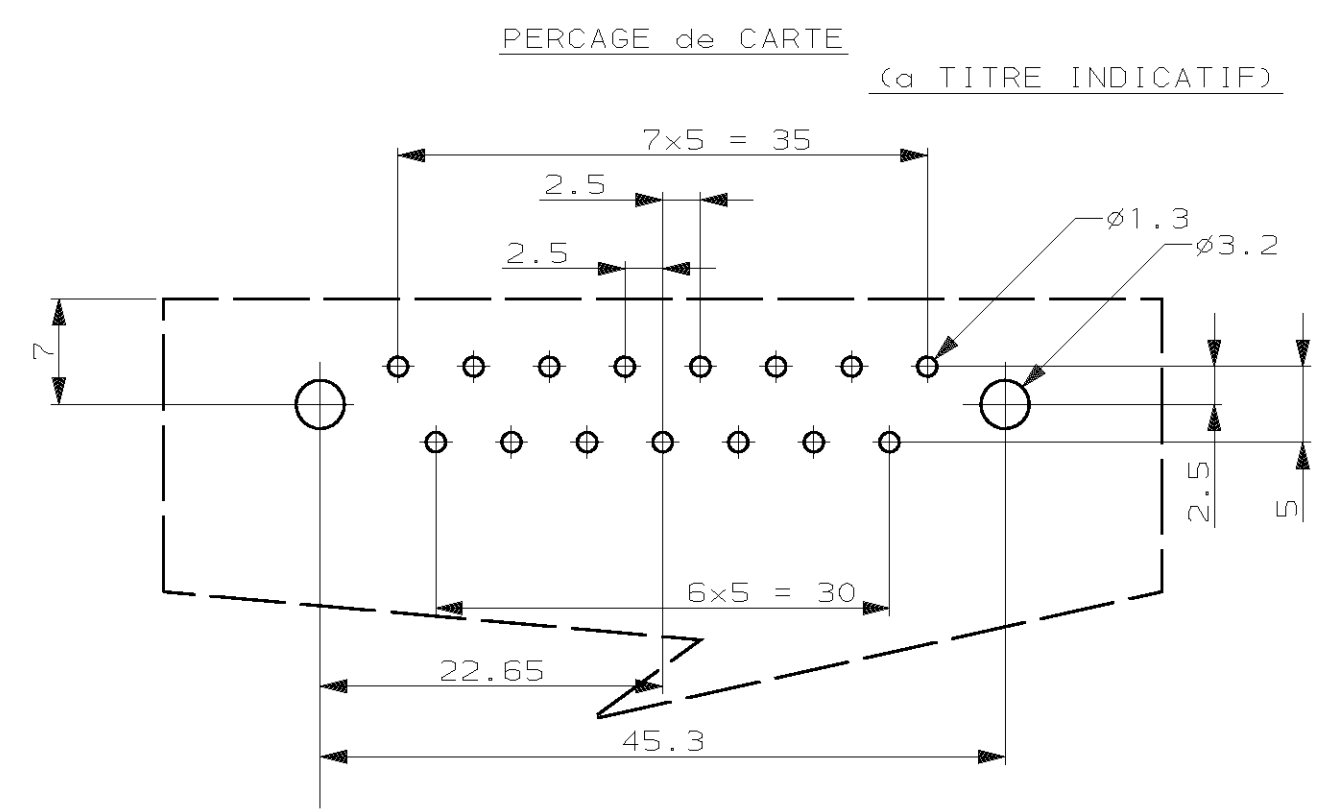
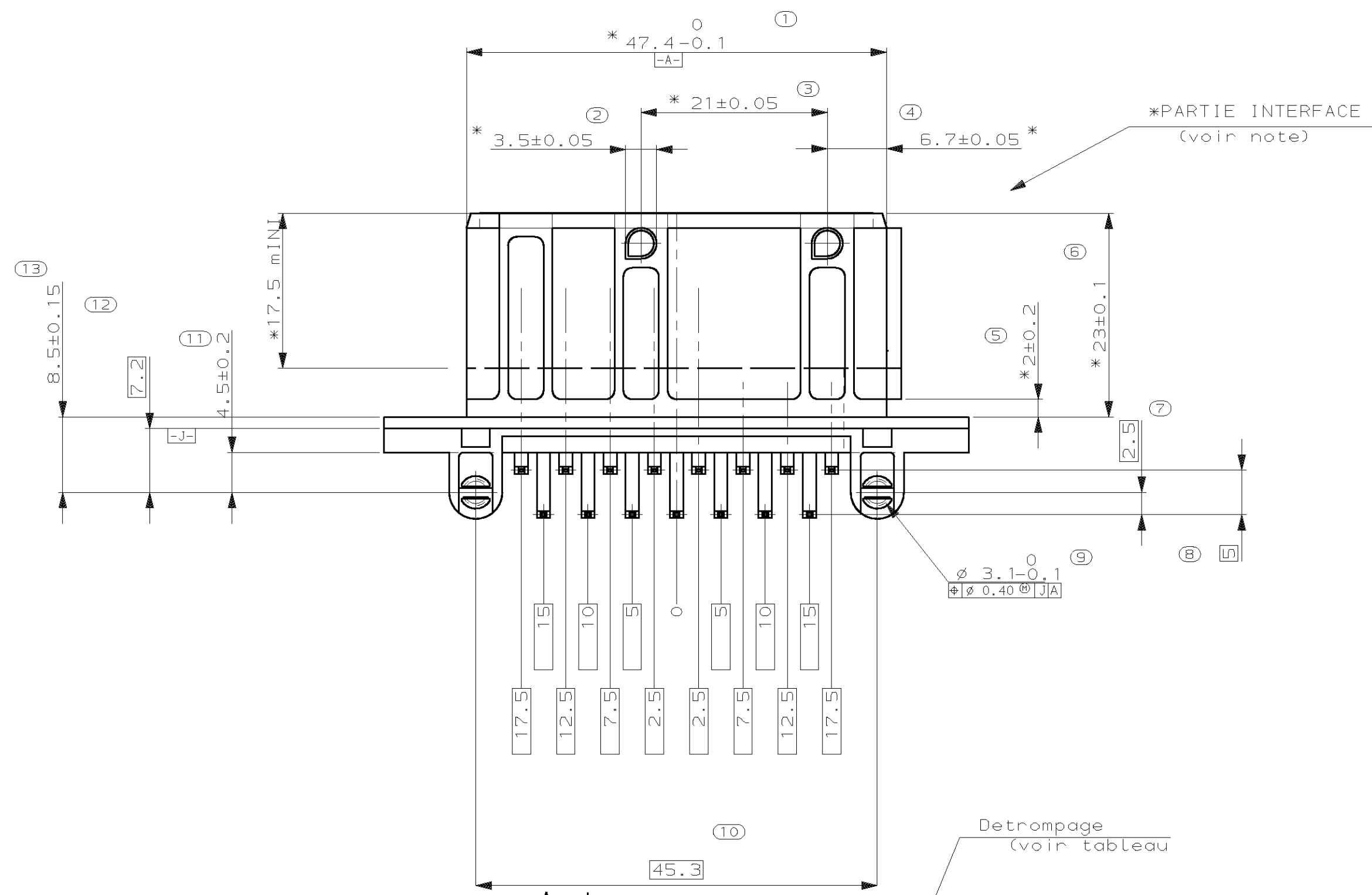
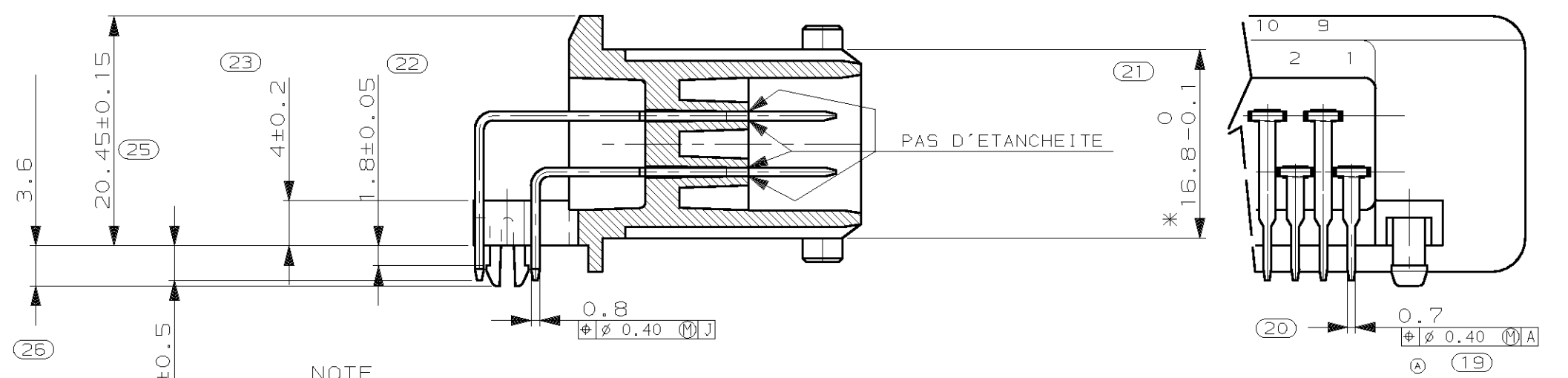
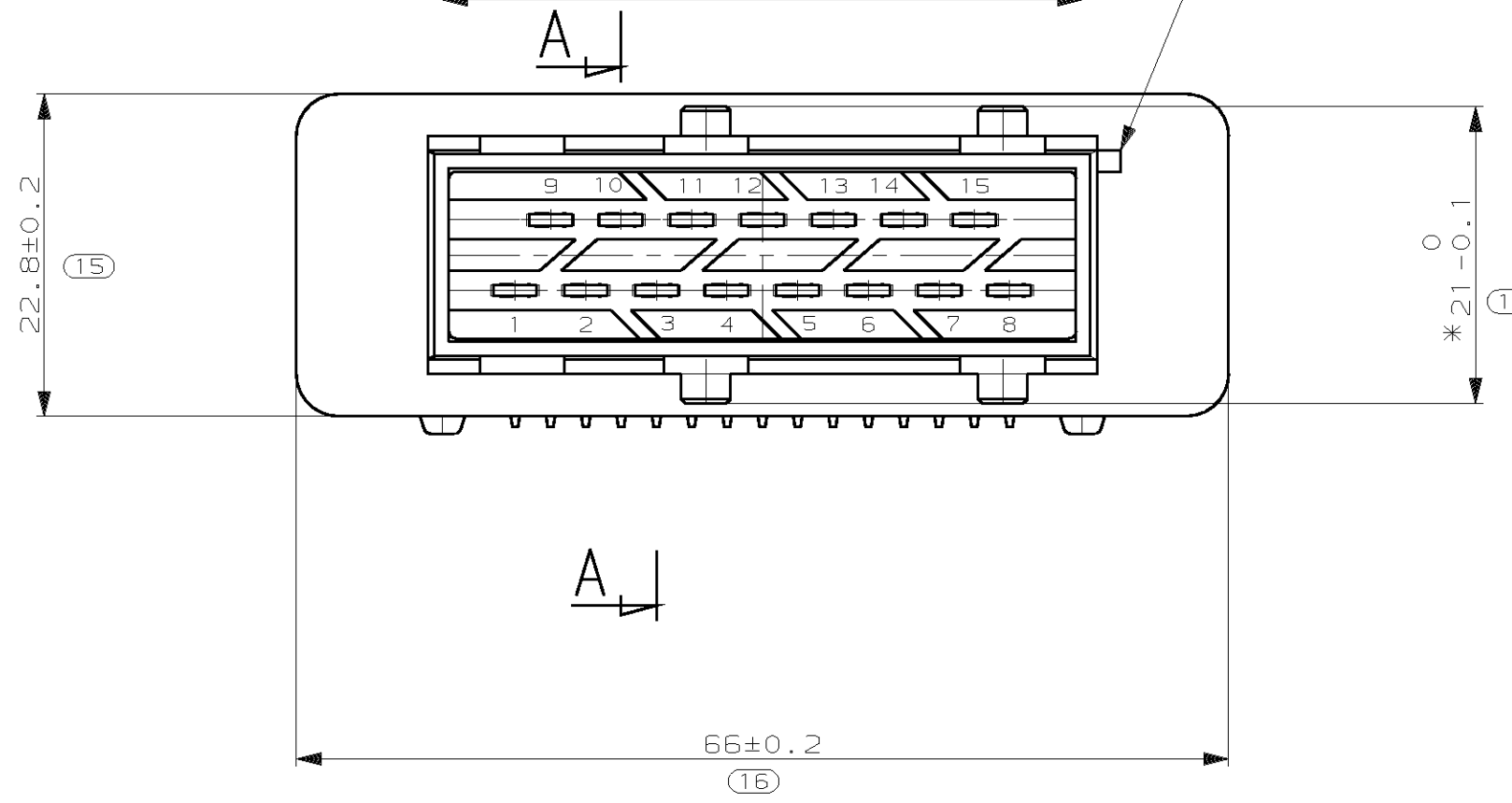


REVISIONS					
P	LTR	DESCRIPTION MODIFICATIONS	DATE	DWN	APVD
	A	POS GRILLE 0.4 ETAIT 0.3	27-AUG-96	BR	-
	B	MODIF DU DATUM -J-	05-SEP-96	BR	-
	C	REVISE	20-NOV-98	BR	-
	D	Nx board-locks	28-JAN-99	BR	-



COUPE AA



NOTE
 Partie utile pour montage du connecteur AMP avec aide à l'insertion
 Ref du connecteur AMP 144980
 Ref STE PSA 9617 717 080
 Partie interface suivant STE PSA 9618 937 699
 Matière : Thermoplastique polyester type PBT , charge fibres de verre
 Contacts : Bronze phosphoreux , etame

Scale 1		Noir	185535-1
Vue de dessus		COULEUR	REF AMP
1			
DETROMPAGE			

THIS DRAWING IS A CONTROLLED DOCUMENT FOR AMP INCORPORATED. IT IS SUBJECT TO CHANGE AND THE CONTROLLING ENGINEERING ORGANIZATION SHOULD BE CONTACTED FOR THE LATEST REVISION. CE PLAN EST UN DOCUMENT CONTROLÉ PAR AMP INCORPORATED. IL EST SUSCEPTIBLE D'ÊTRE REVISÉ, CONTACTER LE SERVICE TECHNIQUE D'AMP DE FRANCE POUR OBTENIR LA DERNIÈRE RÉVISION.		DWN/DESSINE 18-JAN-96 B.R CHK/VERIFIE 24-FEB-99 B. RAMELET APVD/APPROUVE 24-FEB-99 D. MUYL PRODUCT SPEC SPEC. PRODUIT APPLICATION SPEC SPEC. APPLICATION WEIGHT MASSE APPROX. -	AMP DE FRANCE 95301 PONTOISE NAME TITRE EMBASE POUR CONNECTEUR 15 V PORTE-CLIPS SIZE FORMAT A2 CAGE CODE 00779 DRAWING NO TITRE C=185535 SCALE ECHELLE 2:1 SHEET FEUILLE 1 DE 1 REV 0
DIMENSIONS: mm TOLERANCES UNLESS OTHERWISE SPECIFIED: TOLERANCES NON SPECIFIEES (SUIV NB DE DECIMALES): ±0.3 ±0.25 ±0.2 ±0.15 ±0.1 ANGLES ±5° FINISH voir note	CUSTOMER DRAWING/PLAN CLIENT UNIFORMEMENT POUR REFERENCE		