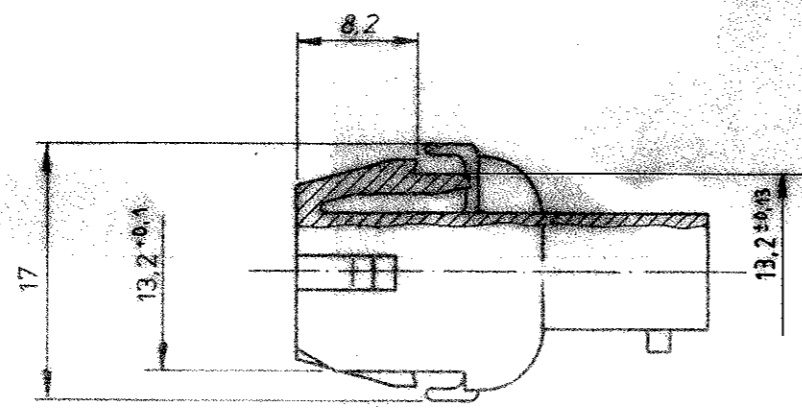
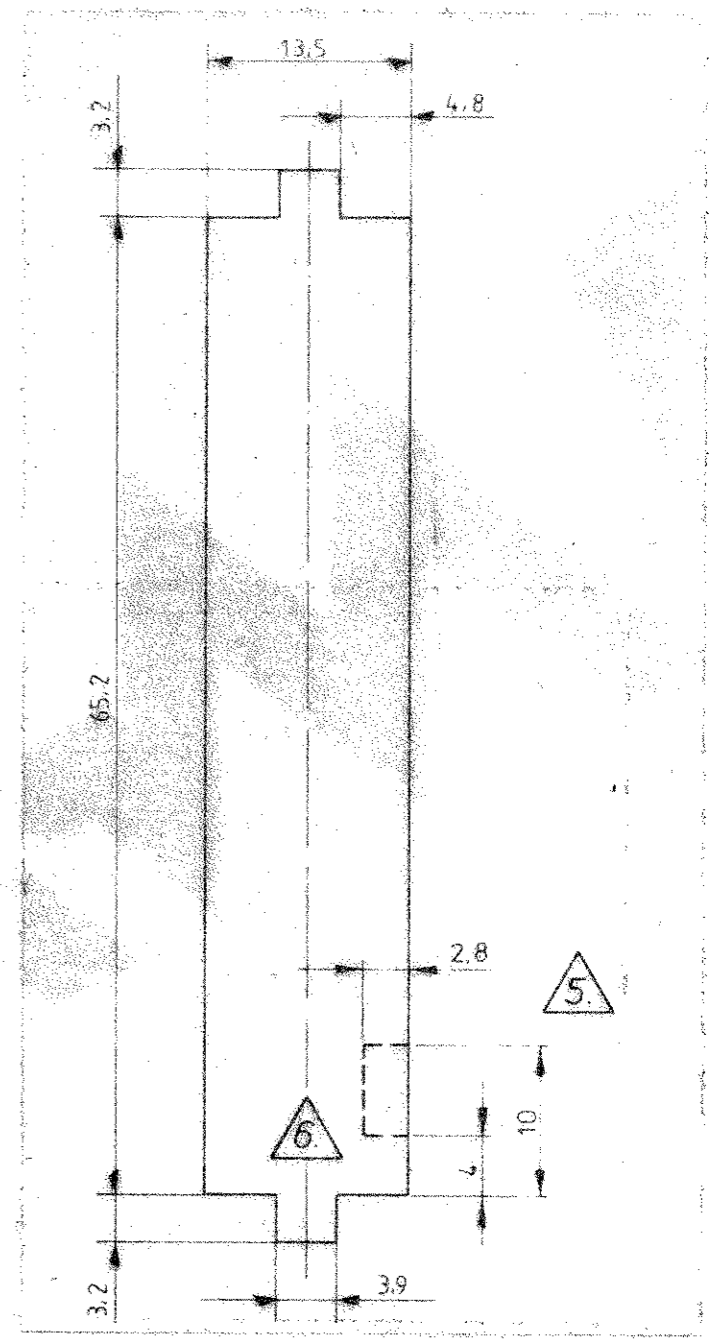
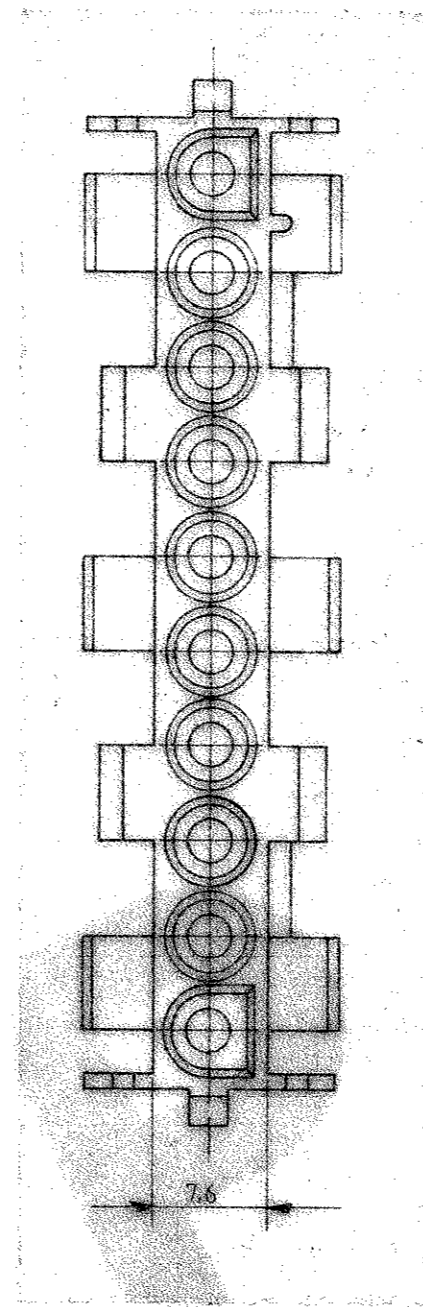
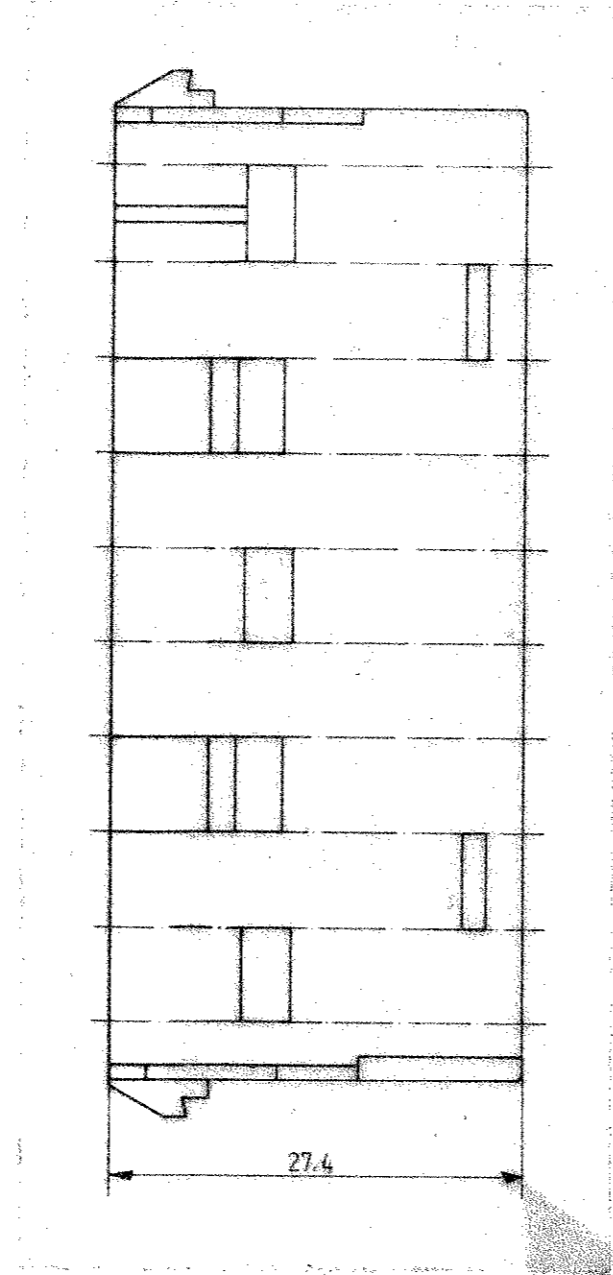
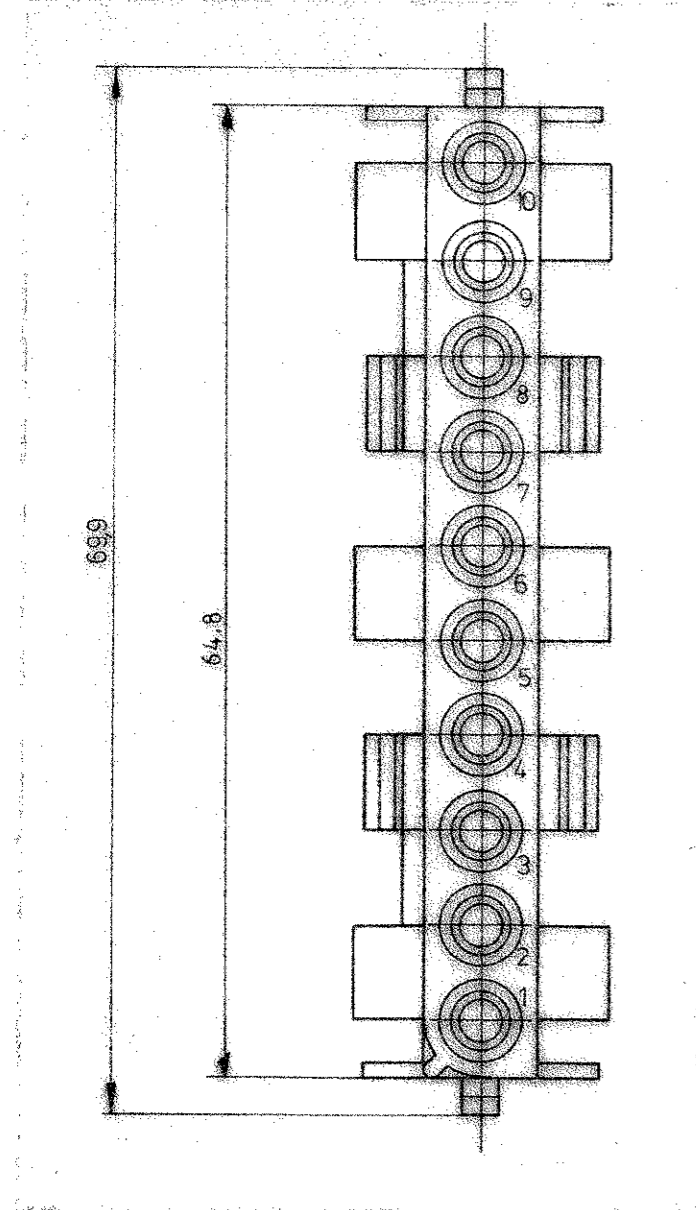


Zeichnung geschützt durch  
 © Copyright 1980  
 AMP DEUTSCHLAND GmbH  
 Alle Rechte vorbehalten

Index	Anderung	Tag	Name
01	Zehng neu erstellt, ergänzt u. berichtigt	20.05.81	Tudman
02	Tabelle ergänzt	12.01.82	Tudman
03	Material für -1 spezifiziert	31.01.85	Ohne
04	Einbaumaß ergänzt	20.02.85	Kirchhoff
05	Material für -1 geändert	15.06.88	Pöhlmann
6	NEUES MATERIAL $\Delta$	26.JAN96	R. BLU.
G1	PN 926 309-5 HINZU	27.10.97	W.H.



Montageausschnitt  $\Delta$  3  
 (Bestückungsseite)

$\Delta$  9 Glühdrahtprüfung 750° (ohne Flamme) nach IEC 60335-1 Ausgabe 6/2001  
 8 Schüttgut in Beutel und Versandkarton PN 973 057-2

- $\Delta$  7 NEUES MATERIAL (PHOSPHOR UND HALOGEN FREI)
- $\Delta$  6 Position von Kammer 1 bei verschlüsseltem Einsetzen der Gehäuse
- $\Delta$  5 Für verschlüsseltes Einsetzen der Gehäuse
- 4 Gehäuse muß in Stanzrichtung eingeführt werden
- $\Delta$  3 Empfohlene Blechstärke 0,75 - 2,3 mm
- 2. Passend zu UMNL Steckergehäuse 926 302
- 1. Geeignet für UMNL Stift- und Buchsenkontakte

926 309-5	PAG UL94-V0 natur $\Delta$ 9	AMP DEUTSCHLAND GmbH Längen b. Film	Universal MATE-N-LOK 10-pol Aufnahmegehäuse	<b>K</b>
926 309-4	PA6.6UL94-V0 weiß			
926 309-3	PA6.6UL94-V0 $\Delta$ NATURAL			
926 309-2	PA6.6UL94-V0 schwarz			
926 309-1	Zytel EFE 1030 natur UL94 V-2			
Bestell-Nr.	Werkstoff	Oberfläche	Nicht tolerierte Maße	C 926 309 Maßstab 2:1
Gez. 20.05.81 Tud.	Gepr. 1.6.81	Gepr.	$\pm 0.2$ mm	